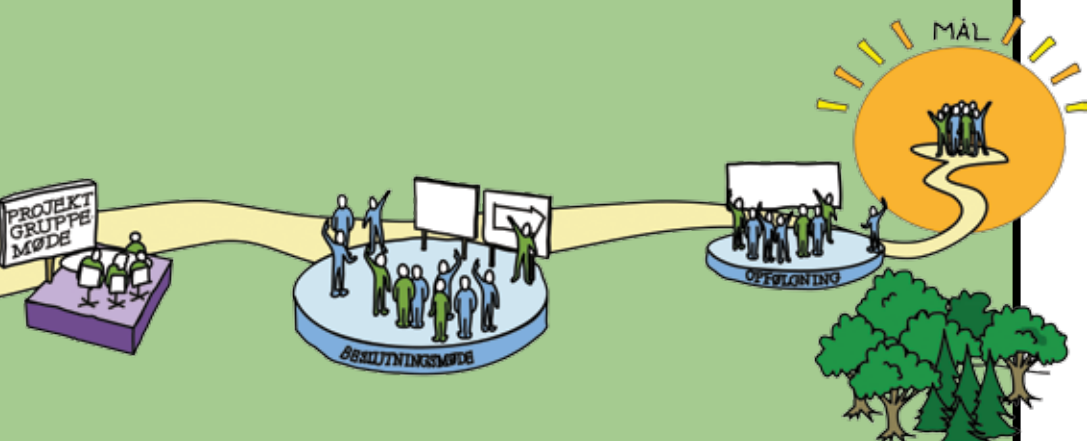
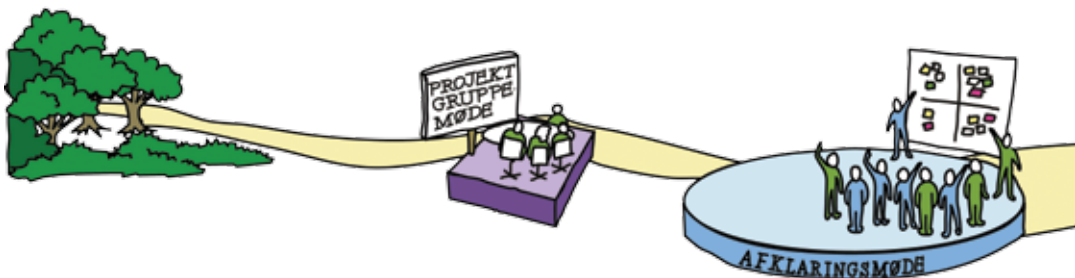


VEJVISER TIL

KVALITET OG TRIVSEL



INFORMATION TIL
ARBEJDSPLADSEN



VEJVISER TIL KVALITET OG TRIVSEL

KORT OG GODT - TIL HELE ARBEJDSPLADSEN

Ønsker I at forbedre både trivsel og kvalitet på jeres arbejdsplads, så kan "VEJVISER TIL KVALITET OG TRIVSEL" hjælpe jer på vej!

Med "VEJVISER TIL KVALITET OG TRIVSEL" kan I selv uden hjælp udefra gennemføre forandringer på jeres arbejdsplads. I kan drøfte hverdagens udfordringer og drømme, og I kan sammen finde frem til løsninger og nye veje at gå.

Trivsel og kvalitet hænger sammen:

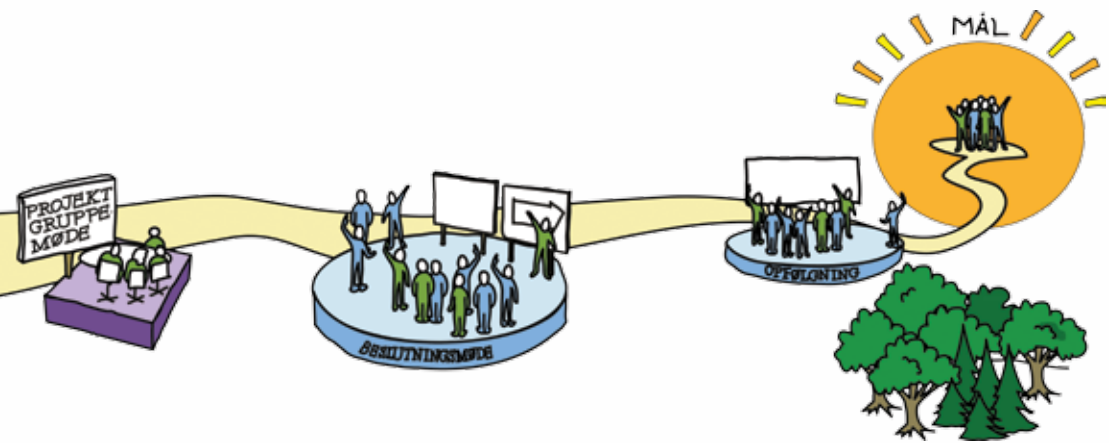
Trivsel på arbejdspladsen hænger tæt sammen med den daglige opgaveløsning. Når man ikke synes, man leverer en god indsats, går det ud over trivslen. Og omvendt, hvis opgaveløsningen fungerer, og man er tilfreds med indsatsen, har man det godt.

Med værktøjet kan I forbedre jeres opgaver ved at træffe beslutninger i fællesskab. I skal finde beslutninger, som ikke kræver en masse tid og ressourcer, men som alligevel kan betyde en hel del for jeres daglige trivsel og for den kvalitet, I leverer.

Andre forhold kan også påvirke trivslen, fx personlige konflikter, dårlige fysiske rammer eller svære omstændigheder i privatlivet. Det er vigtigt at understrege, at de emner ikke kan rummes i dette værktøj.

I kan gennemføre et forløb på en til to måneder. Undervejs skal I mødes alle sammen tre gange: En gang for at afklare, hvor I skal sætte ind, en gang for at lave en handlingsplan og en gang for at følge op på handlingsplanen.

Kort sagt: Værktøjet hjælper jer til at bruge kræfterne på de ting, som I er fælles om og som betyder noget for jer i hverdagen.

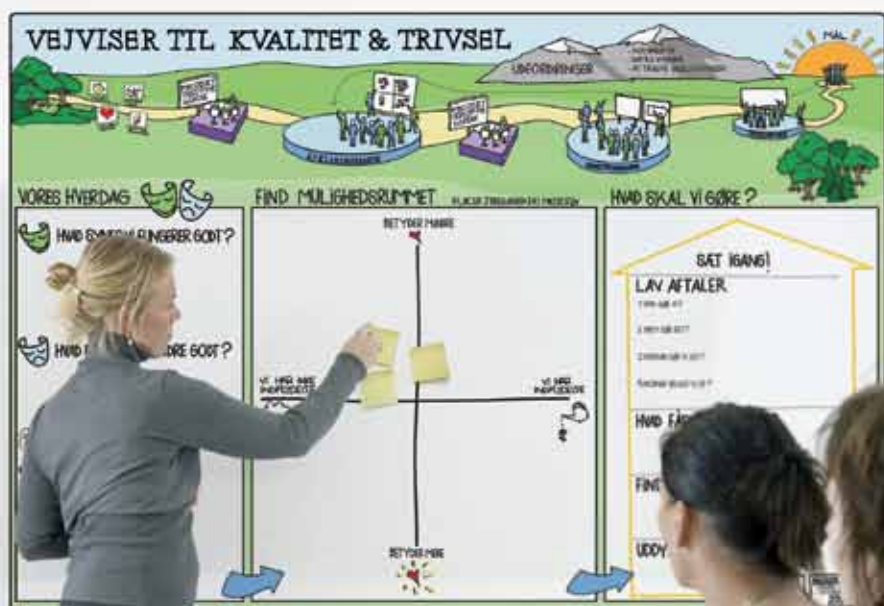


Værktøjet hjælper jer samtidig med at finde de udfordringer, I selv kan løse, uden at I skal inddrage andre uden for arbejdspladsen.

For at lykkes med forløbet kræver det en solid forankring på arbejdspladsen. En projektgruppe skal påtage sig ansvaret for at gennemføre processen.

ER DET NOGET FOR JER?

“VEJVISER TIL KVALITET OG TRIVSEL” er noget for jer, hvis I har lyst og energi til at forbedre jeres hverdag. Værktøjet er bedst til grupper, som har en fælles opgaveløsning. Det betyder, at I ikke får lige så let ved at bruge det, hvis I er fx et plejecenter med mange afdelinger eller et jobcenter med mange teams. I sådanne tilfælde kræver værktøjet lidt tilpasning – eller at I bruger det i de enkelte afdelinger eller teams.





KL
Weidekampsgade 10
DK 2300 København S



KTO
Løngangstræde 25
DK 1468 København K

© VEJVISER TIL KVALITET OG TRIVSEL, 2011

Læs mere på www.personaleweb.dk/kvalitetogtrivsel

Projektledelse

Susanne Gerner Nielsen, KTO/BUPL

Per Brøgger Jensen, KTO/OAO

Astrid Chr. Jensen-Kanstrup, KL

Proces- og metodeudvikling

Susanne Gerner Nielsen, KTO/BUPL

Astrid Chr. Jensen-Kanstrup, KL

Per Brøgger Jensen, KTO/OAO

Trine Groth Rasmussen, KL

Ole Qvist-Sørensen, Bigger Picture

Medvirkende

Ballerup Kommune

Nyborg Kommune

Faaborg-Midtfyn Kommune

Hørsholm Kommune

Kalundborg Kommune

Næstved Kommune

Aarhus Kommune

Høje Taastrup Kommune

Fredensborg Kommune

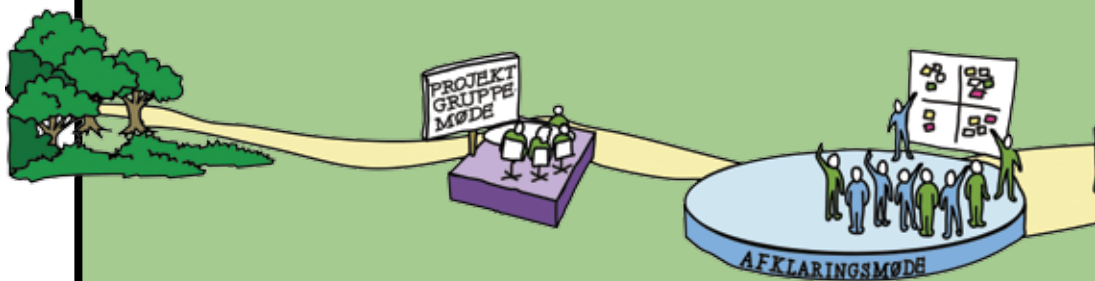
Visuelt koncept: Bigger Picture,

Det visuelle koncept er baseret på Bigger Picture's procesmetoder og dialogdesign, www.biggerpicture.dk

Idéudvikling, tilrettelægning og grafisk design: Operate A/S

Foto: Scanpix A/S

Tryk: Rosendalhs Schultz-grafisk



www.personaleweb.dk/kvalitetogtrivsel