



# Professionalisering af uddannelsesopgaven

v. Kenneth Kristensen, KL's Konsulentvirksomhed



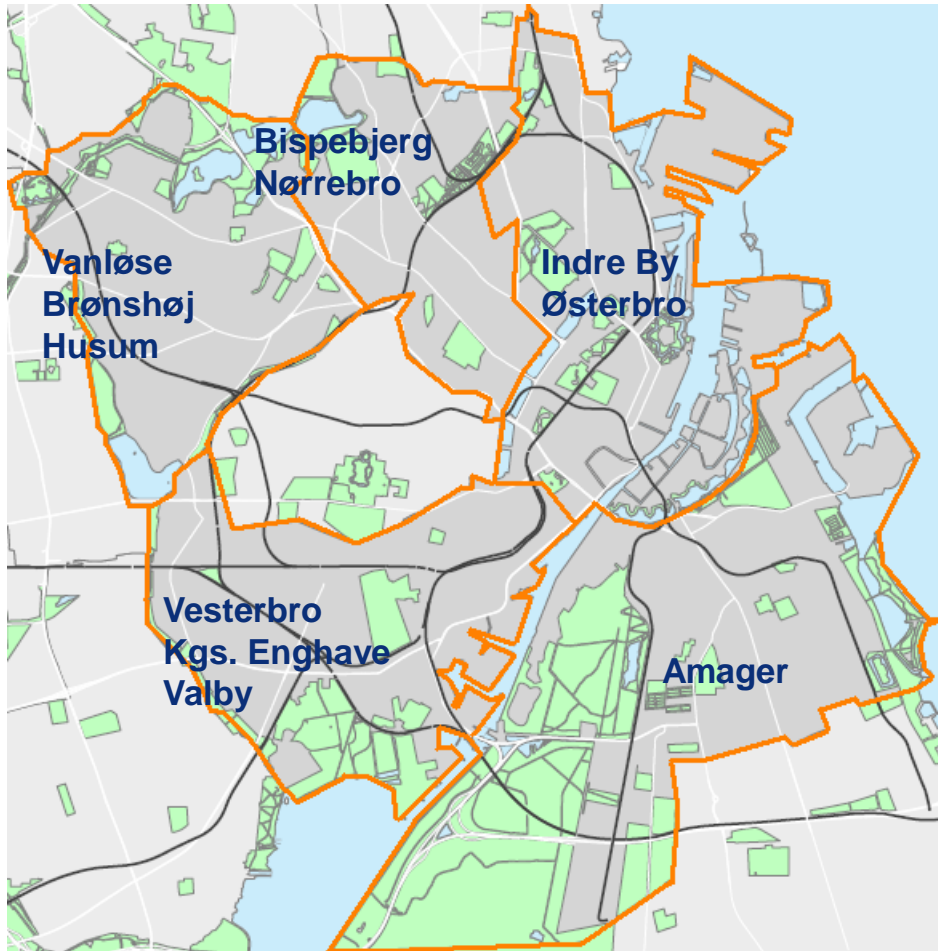


# Budskabet

- *Uddannelsesopgaven er fagligt og økonomisk (blevet) så vigtig, at den forudsætter:*
  1. *Uddannelse som kerneydelse*
  2. *Professionalisering*
  3. *En plads på topledelsens og politikernes dagsorden*



# Københavns Kommune - Ældreområdet



5 bydele med hver ca.  
100.000 borgere

10.500 medarbejdere

1.400 elever / studer.

902 SSH

463 SSA

460 Sygeplejest.

Stor betydning i fht:

- borgere, økonomi,  
medarbejdere,



# SSA-SSH elever - Hvad var problemet?

For de studerende

- Uens vilkår for elever og vejledere
- Manglende sammenhæng mellem teori og praktik – praksischock?

For praktikvejlederne/medarbejderne

- Svag opbakning til uddannelsesopgaven
- Nedslidning af praktikvejledere

For organisationen

- Lovkrav blev ikke opfyldt
- Stort pres på driftsopgaven (at pleje ældre)
- Stort frafald på uddannelserne → færre og dårligere uddannet medarbejdere. → rekrutteringsproblem
- Dårligere service til borgerne



# Mobile studieunit – et godt svar

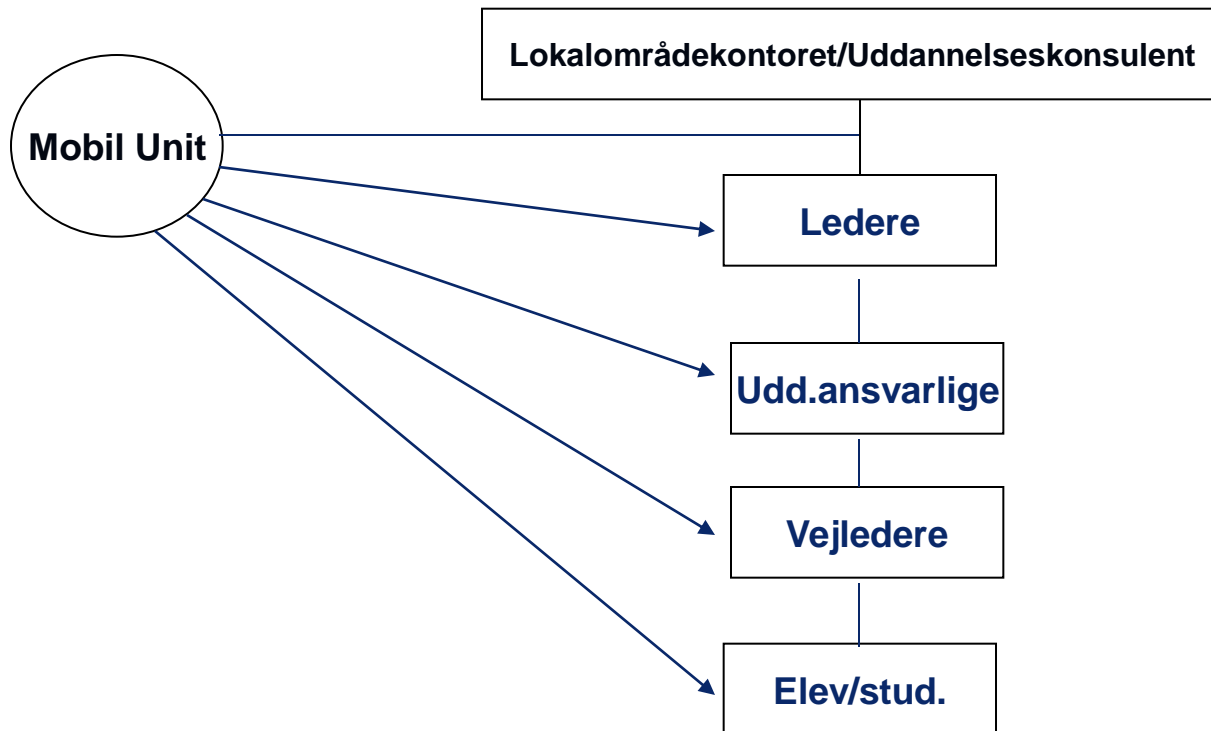
## Mobile studieunits

- Organisationsform, hvor 4-6 ansatte udgør en studieunit i hvert lokalområde.
- Er ”mobil”, fordi medarbejderne tager rundt til alle uddannelsessteder.
- Sundhedsfagligt personale med efter/videreuddannelse og særlige pædagogiske kompetencer





# Partnere - mobile studieunit?





# Opgaver – mobile studieunit

- Samarbejder med uddannelsesinstitutioner
- Indgår samarbejdsaftaler med enhederne
- Afdækker behov og ønsker hos enheder
- Kompetenceudvikler (vejleder vejledere)
- Etablerer netværk for vejledere
- Udvikler strukturerede uddannelsesforløb
- Giver fælles introduktion og evaluering
- Udvikler læringsredskaber (vejledning til praktikerklæringer, valgfri specialefag, temadage, tilbud til tosprogede)
- Holder refleksionstimer, studiecaféer, fagdage.



# Resultater – mobile studieunit

- Øget kvalitet og effektivitet i praktikuddannelsen pga af adgang til læringsressourcer
- Dynamiske læringsmiljøer med høj faglighed
- Netværksdannelse- videndeling og innovation
- Kvalificerer frafald blandt eleverne
- Ønske om ansættelse efter endt uddannelse
- Ensartede læringsvilkår i alle lokalområder
- Lever op til lovkravene
- Attraktive arbejdspladser
- Stolte og fagligt engagerede vejledere
- Tilfredse elever og studerende





# Udfordringer – mobile studieunit

- Det kræver tid og kræfter at lave god uddannelse
- Det kræver ledelsesforankring og accept af at 'udefrakommende' kommer 'tæt på' enhederne
- Det kan være vanskeligt at dokumentere resultater af investering





# Historikken – mobile studieunits

År	Aktivitet	Budget (mio. kr).
2005-2006	Afdækning af grunduddannelsesopgaven Pilot-projekt 2007-2010 godkendes politisk	
2007	Opstart pilot-projekt Nørrebro + Østerbro	4,6
2008	Pilotprojekt	6,0
2009	Ekstern midtvejs-evaluering af pilot-projekt Pilot-projekter + opstart af øvrige lokalområder	10,7
2010	Bydækkende studieunits Afsluttende evaluering af pilot	16,5
2011	Økonomisk tilpasning	11,5

# Læringspunkter ifht. topledelsens interesse i Københavns Kommune



- Dokumentation for status og konsekvenser (skab nødvendighed af handling)
- Samle medarbejdere på tværs med baggrund ifht. faglighed, uddannelse, økonomi
- Pilot-projekt forankret politisk (ikke business-case!)
- Ekstern evaluering m. milepæle
- Synlighed og lobbyisme
  - Orientering/drøftelse af fremdrift i direktion/udvalg
  - Budgetnotater i budgetprocessen

