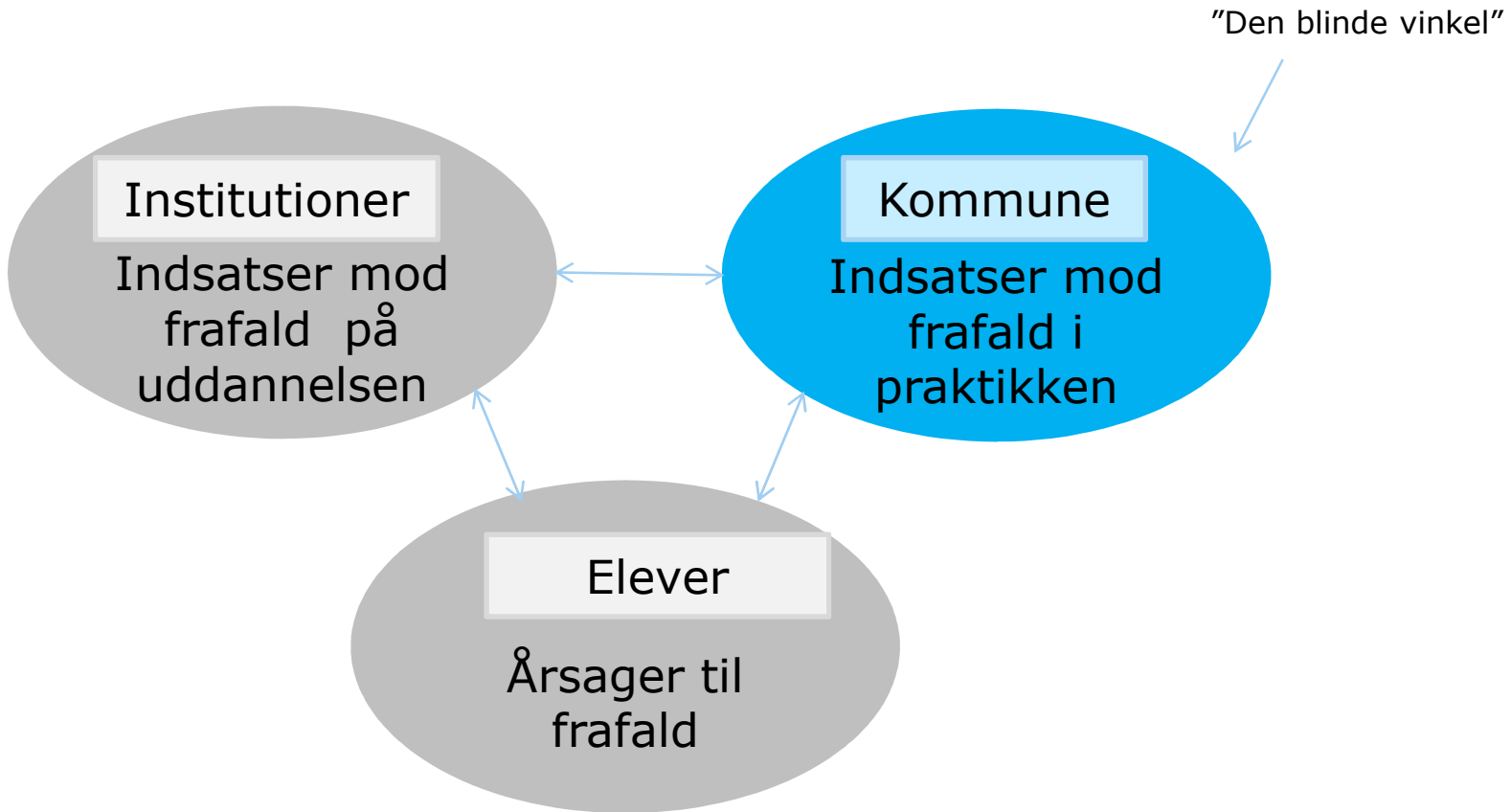
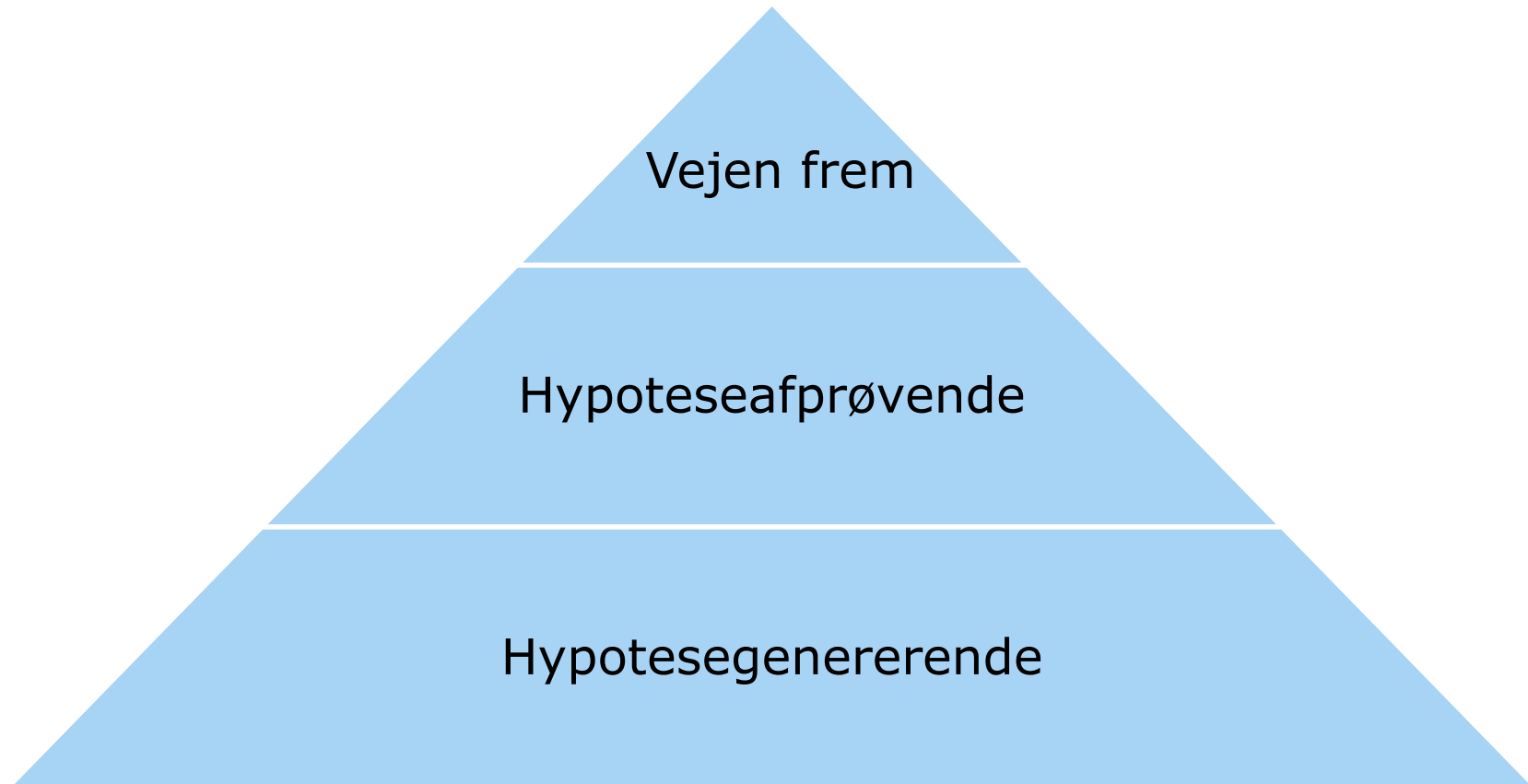


UNDERSØGELSE FRAFALD BLANDT ELEVER PÅ SOCIAL- OG SUNDHEDSUDDANNELSEN

UDGANGSPUNKT FOR UNDERSØGELSEN



TILGANG TIL UNDERSØGELSEN

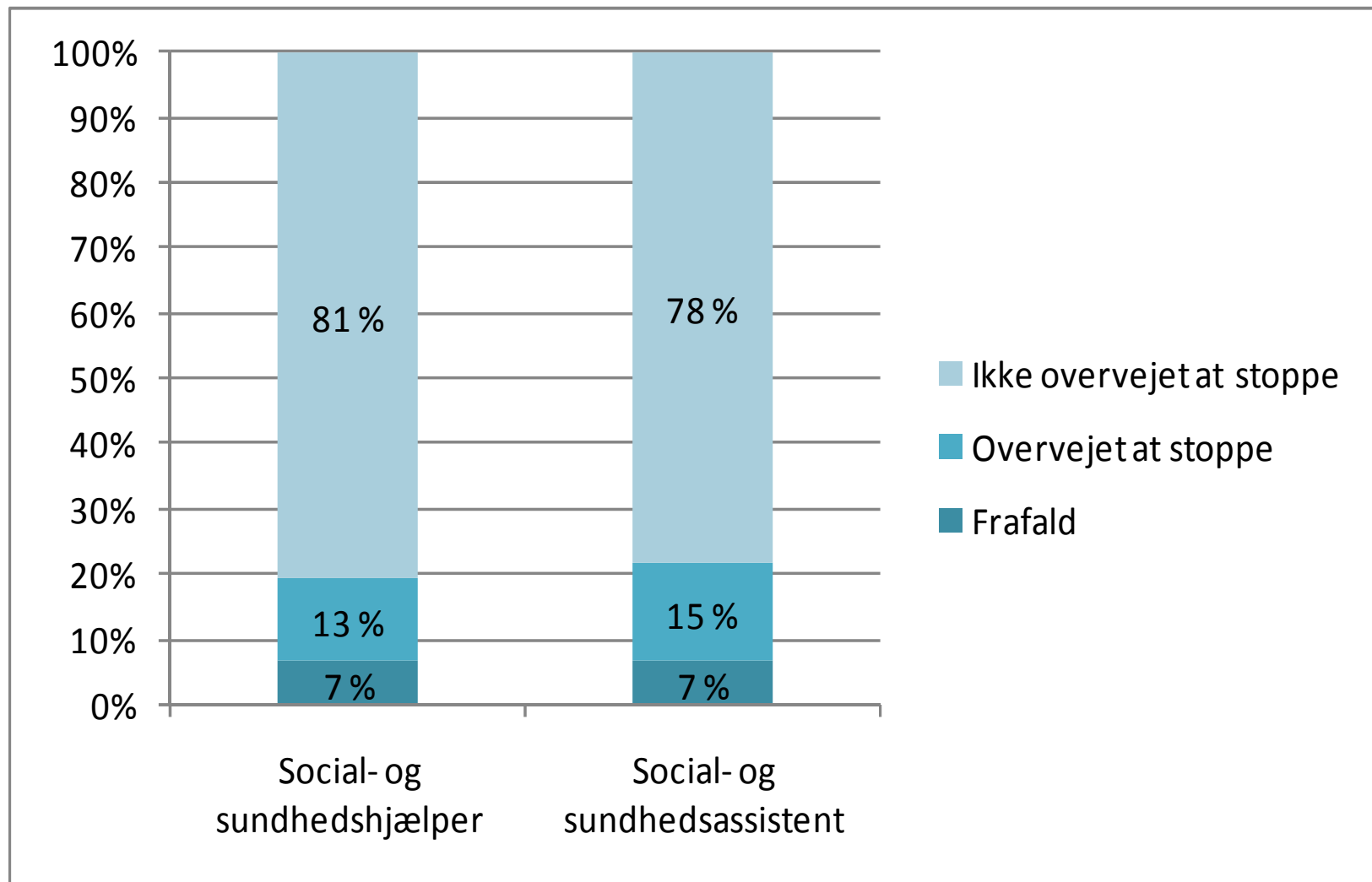


KORT OM UNDERSØGELSEN

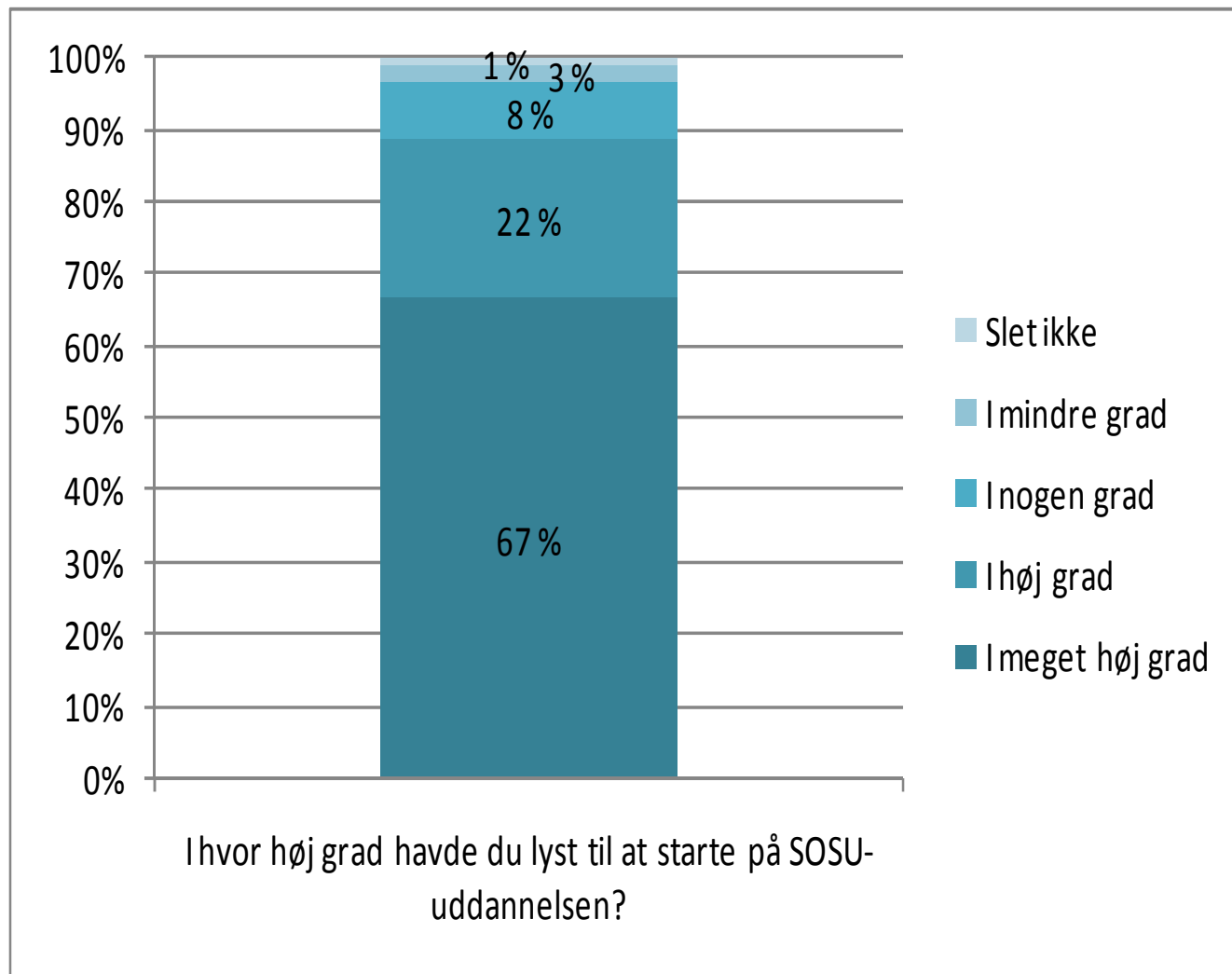
Fremgangsmåden:

1. Gennemgang af den eksisterende litteratur
2. Udarbejdelse af bruttoliste af hypoteser
3. Telefoninterview med ressourcepersoner
4. Udarbejdelse af endelig liste over hypoteser
5. Dataindsamling:
 1. Spørgeskemaundersøgelse blandt elever
 2. Telefoninterview med elever
 3. Casebesøg
 4. Telefoninterview med uddannelsesvejledere
6. Analyse - fremadrettet

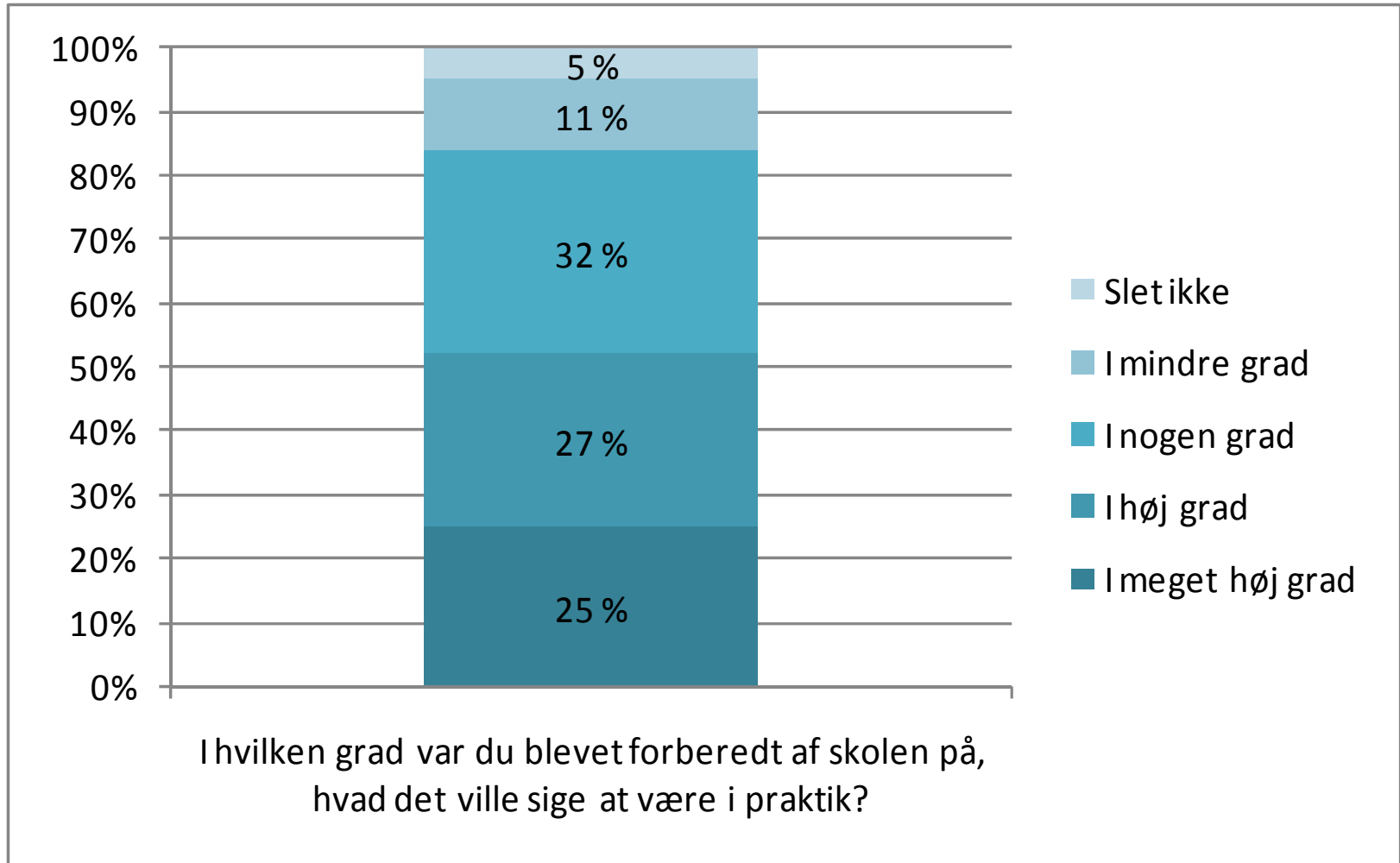
PERSONLIGE PROBLEMSTILLINGER – FRAFALD



PERSONLIGE PROBLEMSTILLINGER - MOTIVATION



SKOLERELATEREDE FORHOLD – SAMMENHÆNG MELLEM SKOLE OG PRAKTIK



PRAKTIKRELATEREDE FORHOLD – HÅNDTERING AF EN DIFFERENTIERET MÅLGRUPPE

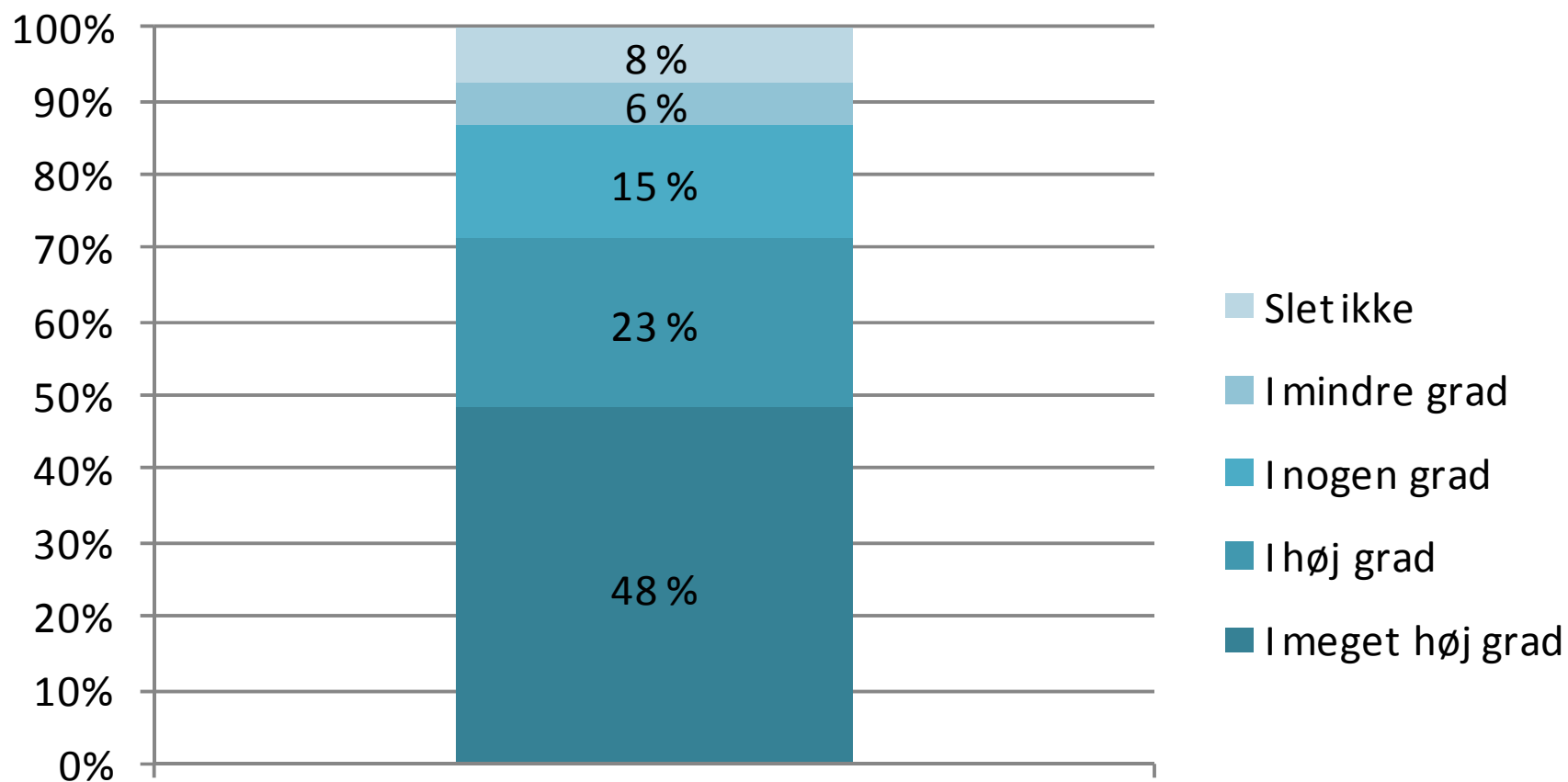
Elevsammensætningen er kendetegnet ved:

- aldersspredning
- variation ift. erhvervserfaring,
- forskellige forudsætninger og praktiske forhold samt
- forskellige kulturelle og sproglige baggrunde.

Vejlederne peger på vigtigheden af:

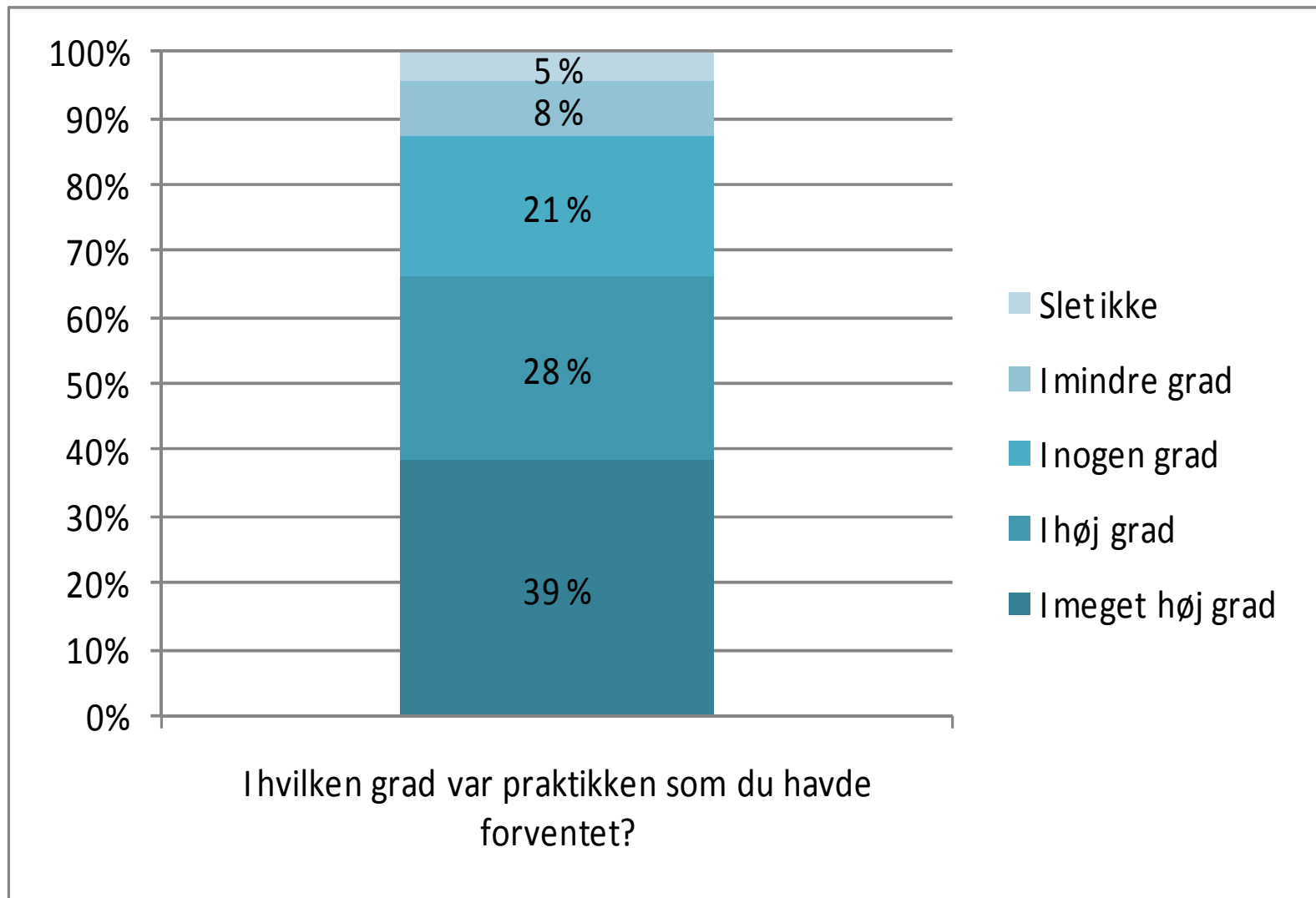
- At engagere sig i eleverne
- At møde eleverne, hvor de er (individuelle behov).
- At tilpasse opgaverne derefter.

PRAKTIKRELATEREDE FORHOLD - PRAKTIKVEJLEDEREN



I hvilken grad synes du, at du fik nok støtte af din praktikvejleder?

PRAKTIKRELATEREDE FORHOLD - PRAKSISCHOK

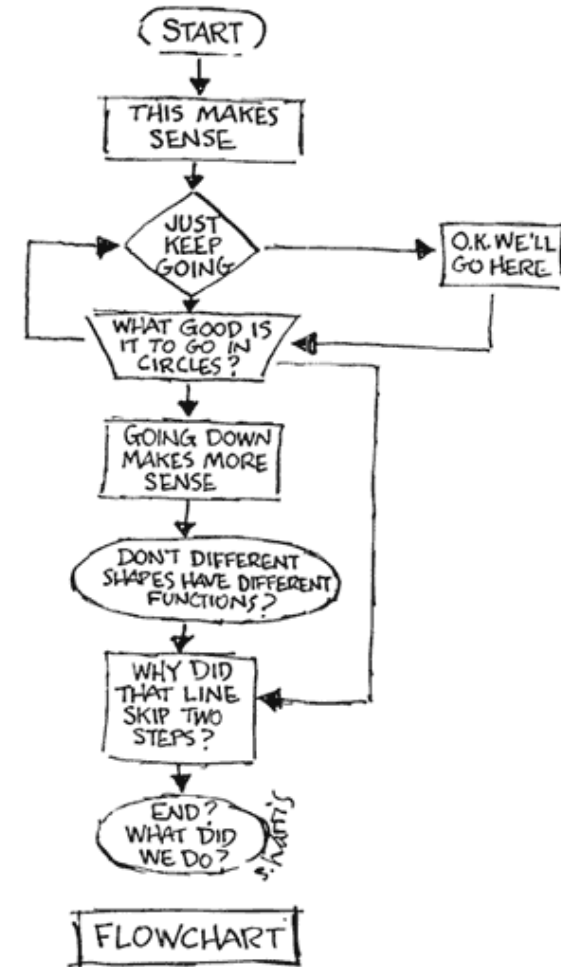


PRAKTIKRELATEREDE FORHOLD - PRAKTIKSTEDET

Eleverne lægger vægt på:

1. At der bliver taget godt imod dem, så de føler sig som en del af arbejdspladsen
2. At de kan skabe sig en professionel identitet (anerkendelse og respekt)
3. At de får lov at være *elev* eller *kollega*

VEJEN FREM – SKAB EN FÆLLES SIGTELINJE



FORANDRINGSTEORI

Aktiviteter

Praktikken berammes via:
- samtale med praktikvejleder
- Kiggepraktik

Praktikstedet og vejledningen møder eleven, hvor han eller hun er (differentiering og ressourcesyn)

Praktikmålene operationaliseres og kobles til arbejdsopgaverne (løbende)

Evaluering og feedback med kobling til praktikmål (løbende) – sammenhæng mellem teori og praksis italesættes

Effekter (kort sigt)

Eleverne forstår formål og progression i praktikken specifikt (uddannelsen generelt)

Eleverne føler sig mødt og som en del af praktikstedet

Eleverne oplever uddannelsen som en sammenhængende helhed (sammensmeltning af teori og praksis)

Effekter (Mellemlang sigt)

Negativt Frafald mindskes

3/11/2011

MARTS 2011

13

TAK FOR JERES TID!

Sebastian Lemire

setl@r-m.com

5161 8188

David Hedegaard Andersen

dvha@r-m.com

5161 8109