

Fokus på kerneopgaven

Vi sørger i vores ledelse for at gøre den fælles kerneopgave, den faglige retning og vores bærende værdier tydelige og inspirerende for alle medarbejdere.

Vi inddrager de ældres og deres pårørendes perspektiv og ønsker bedst muligt i vores indsats.



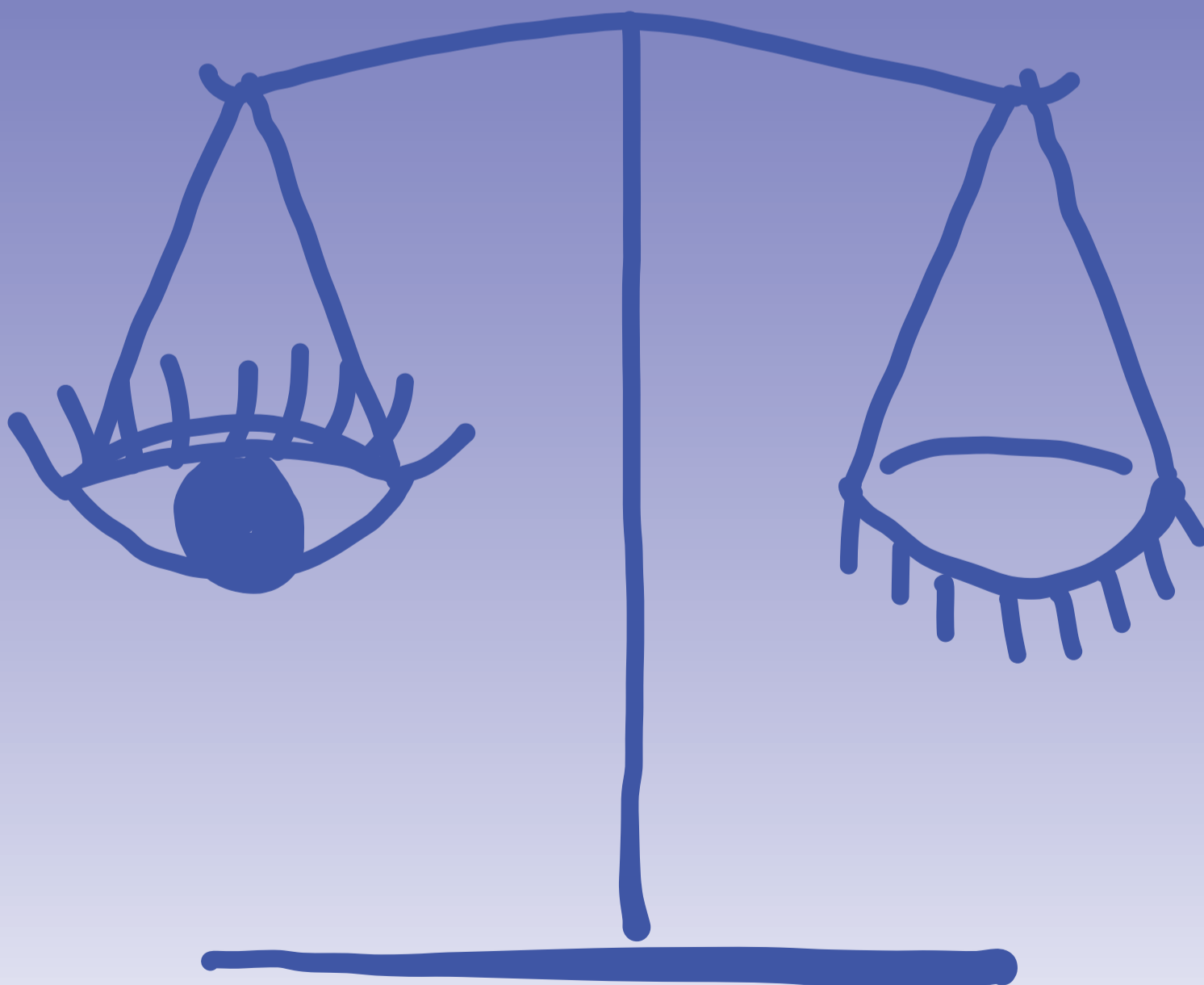
Opgavenær faglig dialog

Vi stræber i vores ledelse efter at være let tilgængelige og tæt på medarbejderne i den daglige opgaveløsning, så vi kan understøtte deres faglighed og faglige dømmekraft med kompetent faglig instruktion, feedback og sparring.



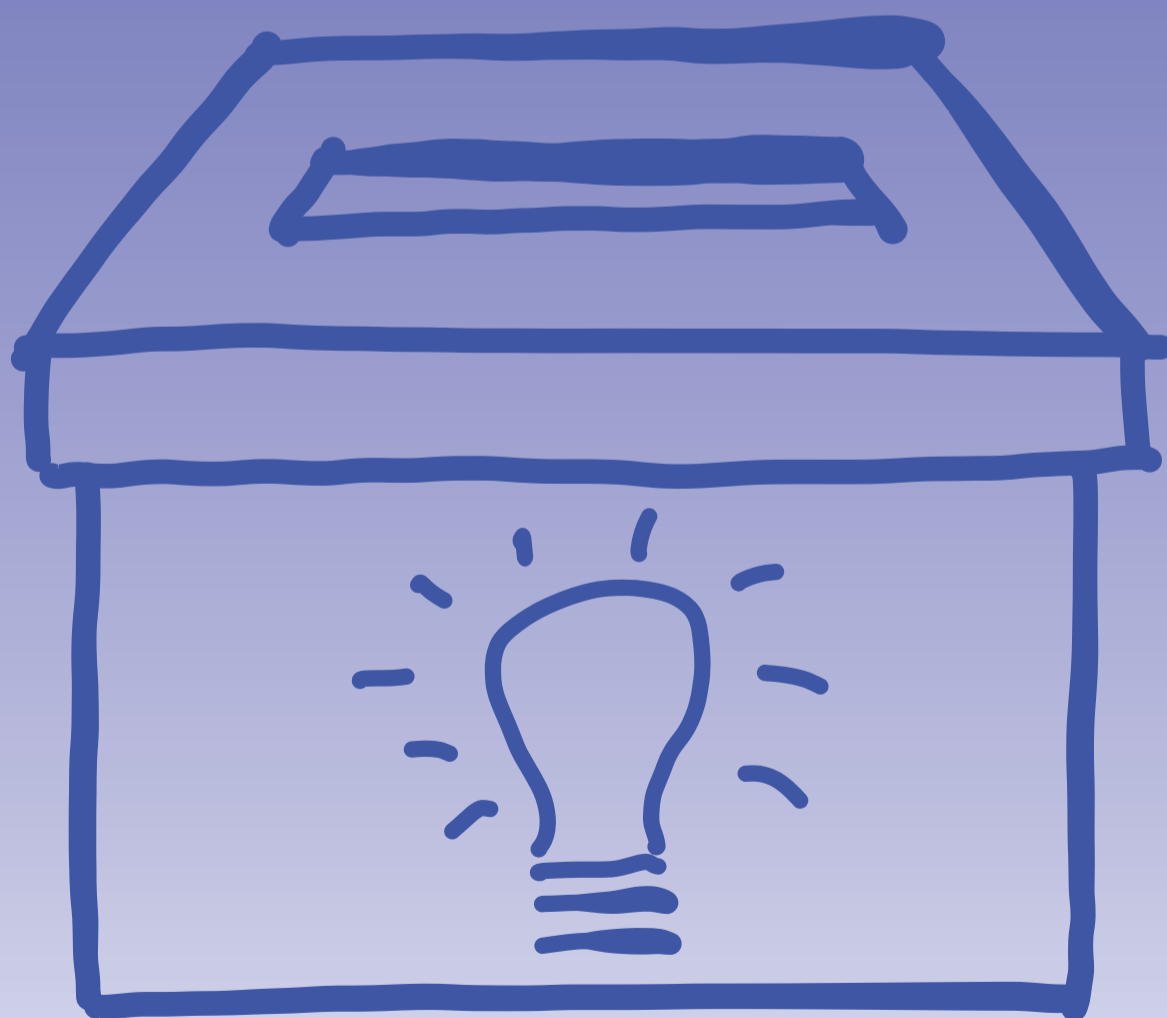
Balanceret tillid

Vi har i vores ledelse grundlæggende tillid til, at medarbejderne løfter deres opgaver og ansvar kompetent. Samtidig er vi klar til at intervenere på en ordentlig måde og sørge for, at vi som organisation lærer af vores fejl.



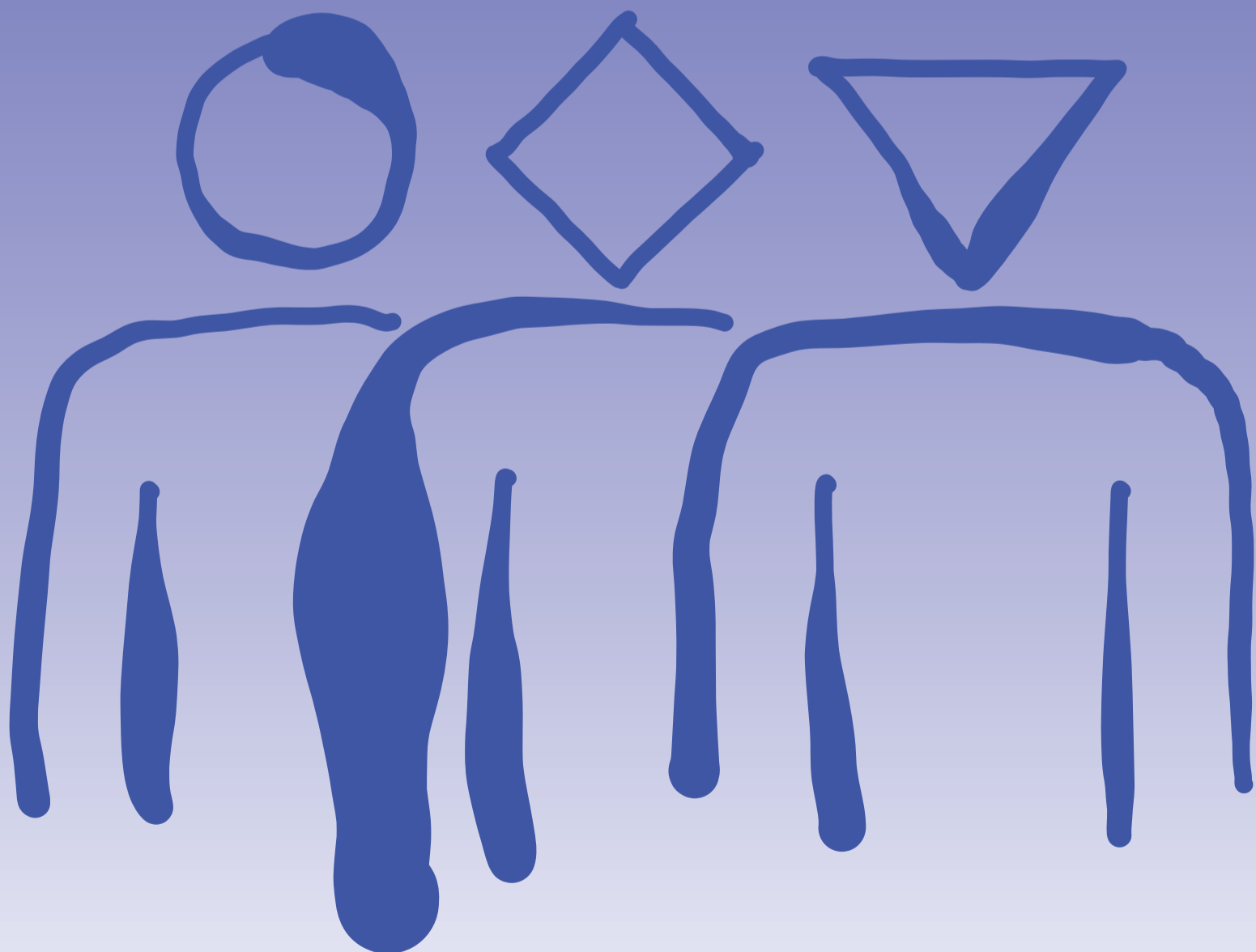
Faglig nytænkning

Vi er i vores ledelse orienteret mod at finde nye og bedre løsninger på vores faglige udfordringer, fx ved at opsøge og udnytte viden, nye samarbejder, ny teknologi og relevante data.



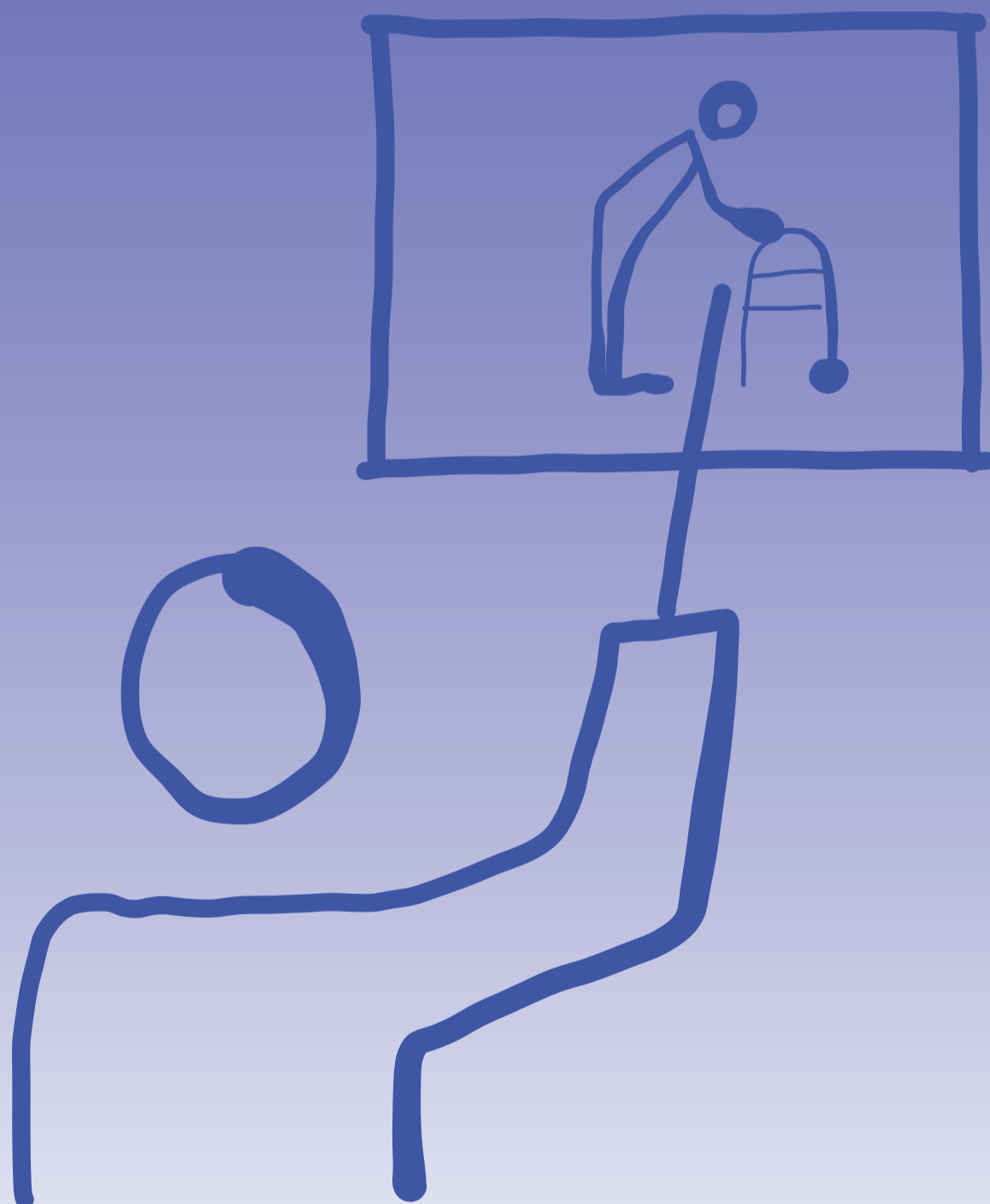
Tværfagligt samarbejde

Vi opfatter og behandler i vores ledelse alle ældreplejens faggrupper som ligeværdige bidragsydere til et fælles formål og understøtter det vigtige samarbejde på tværs af alle faggrupper, funktioner og sektorer.



Lærende kultur

Vi har i vores ledelse blik for både individuelle og fælles behov for kompetenceudvikling samt for at skabe gode muligheder for, at medarbejderne udvikler og udnytter deres faglighed i den daglige opgaveløsning.



Særlige vilkår for faglig ledelse i ældreplejen

