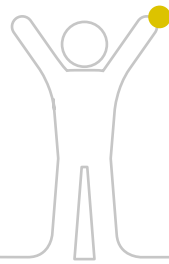
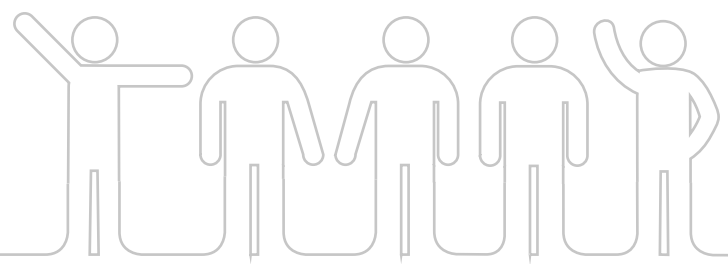


Hvordan er det nu med det dér MED?

MEDarbejder



MEDindflydelse



MEDbestemmelse



Hvis du vil have noget sat på dagsordenen

Som **medarbejder** kan du bruge dit lokale MED-udvalg, hvis du har idéer og forslag til ændringer.

I MED-udvalget kan medarbejdernes repræsentanter tage de sager op, som rører sig på arbejdspladsen: Forslag og nye idéer, som kan styrke trivsel, arbejdsforhold og kerneydelse. Usikkerhed og bekymringer. Forhold og rutiner, som ikke fungerer godt nok.

Kontakt din medarbejderrepræsentant og forklar dine ønsker og idéer.

MED-indflydelse i MED-udvalget

MED står for **medindflydelse**. I MED-udvalget drøfter ledelsen og medarbejdernes repræsentanter det, der har betydning for arbejdspladsen. Både ledelsen og medarbejderne kan tage sager op i MED-udvalget.

I MED-systemet inddrages medarbejdernes viden, erfaringer, synspunkter og forslag inden ledelsen træffer beslutning. Det kan give flere perspektiver på sagen og flere idéer til løsninger. Følg med i MED-udvalgets arbejde via dagsordner og referater.

MED-bestemmelse på retningslinjerne

MED står også for **medbestemmelse**. Medarbejderne har medbestemmelse, når MED-udvalget aftaler retningslinjer. En retningslinje er en skriftlig aftale om arbejdsforhold, personaleforhold, samarbejde og arbejdsmiljø, som indgås i MED - fx om ferieafvikling eller opfølgning på trivselsmålinger.

Det øverste MED-udvalg i kommunen aftaler en række retningslinjer, som gælder for hele kommunen. Jeres lokale MED-udvalg kan aftale retningslinjer, som gælder for jeres egen arbejdsplads.

Læs mere om MED-systemet i pjecen "Guide til MED-samarbejdet og samarbejdet mellem TR og leder i kommunerne".
Find den på www.forhandlingsfaellesskabet.dk og www.kl.dk