

Præsentation af Fremfærd

11.05.2020

Fremfærd kort fortalt :

- Fremfærd er et samarbejde mellem parterne på det kommunale arbejdsmarked om udvikling af velfærdssamfundets kerneopgaver.
- Fremfærd er etableret som en del af overenskomst 2013 og videreført med de efterfølgende overenskomstfornyelser.
- Det fælles mål er at skabe effektive arbejdspladser, hvor opgaverne løses i et tæt samspil med borgerne, og hvor medarbejdere trives.
- Fremfærd er organiseret i fem områder, der iværksætter udviklingsarbejde inden for alle dele af den kommunale velfærd.

Ambition

Den kommunale velfærd skabes indenfor de rammer og med de målsætninger, som besluttes af kommunalbestyrelsen og fastsættes af lovgivningen.

Fremfærd vil medvirke til udviklingen af fremtidens kommuner, hvor borgernes og medarbejdernes ressourcer er drivkraften, og hvor kommunen er en aktiv medspiller i et stærkt og forpligtende lokalsamfund.

Fremfærd sætter udvikling af kerneopgaverne i centrum og fremmer, at medarbejderne kan bruge deres faglighed og dømmekraft til gavn for borgerne og deres muligheder for at være i spidsen for eget liv.

Fremfærd udvikler konkrete forandringsprojekter, og afprøver nye måder at arbejde med de kommunale kerneopgaver. Projekterne har det til fælles, at de har borgeren i fokus, sammen med faglighed, trivsel og effektivitet.

Nyskabende rolle

Fremfærd er nyskabende i den danske velfærdsudvikling, da overenskomst-parterne på det kommunale arbejdsmarked i enighed har aftalt, at:

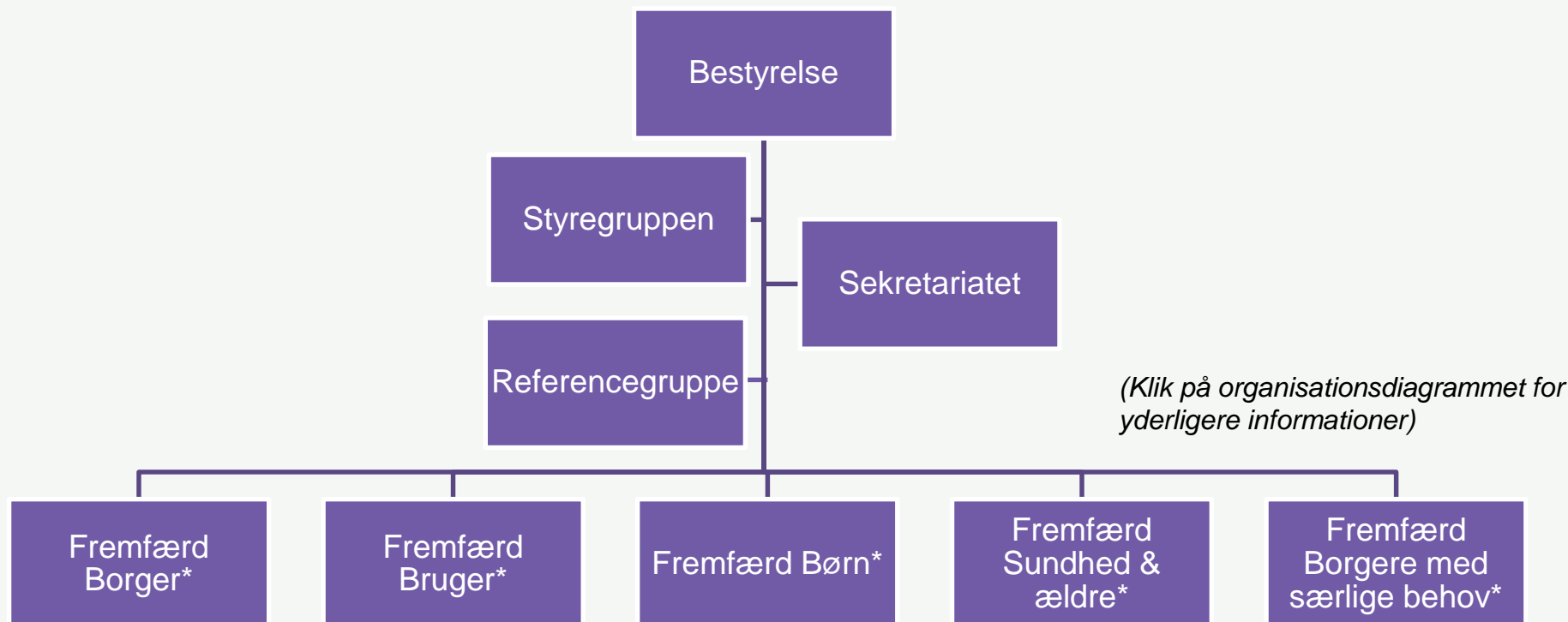
- Fremfærd vil sætte den enkelte borger i spidsen for sit eget liv
- Fremfærds arbejde har tæt tilknytning til hverdagen og sætter kerneopgaven i fokus på de kommunale arbejdspladser
- Fremfærds eksperter er praktikere, som ved hvordan virkeligheden ser ud
- Fremfærd har mod til at gentænke roller og forventninger til alle involverede – både borgere, medarbejdere og ledere - og finde nye, tillidsfulde, måder at samarbejde på, som kan understøtte de nye roller og forventninger
- Fremfærd bygger på en høj grad af social kapital, høj faglighed, tillid, kvalitet og et velfungerende psykisk arbejdsmiljø i arbejdet med at udvikle kerneopgaven
- Fremfærd er klar til at udfordre rammerne for, hvordan vi bruger ressourcerne mest effektivt – fagligt, økonomisk og menneskeligt

Resultater

Fremfærd vil med kerneopgaven som udgangspunkt skabe resultater på tre niveauer:

- **For borgeren** – ved at udvikle nye metoder og praksis på en lang række velfærdsområder. Metoder, som har det til fælles, at de sætter borgeren i spidsen for eget liv og at medarbejderens opgave er at facilitere borgerens egne initiativer og processer.
- **For medarbejderne** – ved at præsentere bud på nye, tværfaglige samarbejdsformer og kompetencer, som kan sætte medarbejderne i stand til at indgå i relationer til borgerne på nye måder. Samt oplæg til, hvordan disse kompetencer baseres på den faglighed, som medarbejderne og lederne i forvejen har.
- **For kommunen** – ved at bidrage til udviklingen af en ny kommunal rolle som på nye måder kombinerer kommunernes tre hovedroller: Som effektiv leverandør af velfærdsydelser, som aktiv medspiller i et levende lokalsamfund og som ramme om et attraktivt arbejdsliv for medarbejderne.

Organiseringen:



* Disse områder kaldes Ekspertområder, tilsammen dækker de alle de store velfærdsopgaver i kommunerne. Områderne er kernen i Fremfærds aktiviteter. Hvert område disponerer over egne midler og iværksætter og støtter projekter om udvikling af kerneopgaven på deres felt.

Organiseringen:

- **Fremfærd Borger** arbejder med kerneopgaverne omkring borgerservice, sagsbehandling og beskæftigelse m.v. fx på borgerservicecentre, rådhus og jobcentre.
- **Fremfærd Bruger** arbejder med kerneopgaverne omkring kultur, idræt, planlægning, miljø, natur, renovation m.v. fx på biblioteker, kulturhuse, musikskoler, svømmehaller, idrætsanlæg, park- og vej, natur og vand mv.
- **Fremfærd Børn** arbejder med kerneopgaverne omkring børn og unge fx på daginstitutioner, folkeskoler og i klubber.
- **Fremfærd Ældre** arbejder med kerneopgaverne omkring ældre og sundhed – fx på sundheds- og forebyggelsescentre, trænings- og rehabiliteringscentre, plejecentre og hjemmeplejen mv.
- **Fremfærd Borgere med særlige behov** arbejder med kerneopgaverne omkring psykiatri, handicap, udsatte børn og voksne m.v. fx på myndighedsenheder, socialpsykiatriske tilbud, bo- og døgntilbud, aflastningstilbud, misbrugscentre m.v.
- **Bestyrelse** kan igangsætte tværgående initiativer og koordinere på tværs af ekspertområder, kan foreslå tværgående og strategiske temaer og kan afholde arrangementer med udgangspunkt i tværgående temaer

I alt er ca. 120 personer og ca. 40 organisationer (fagorganisationer, kommuner og KL) direkte involveret i Fremfærd

Ex på tværgående projekter i Fremfærd:

Kerneopgaven i hverdagen

Projektet har samlet, operationaliseret og formidlet den forskningsmæssige viden om udvikling af kerneopgave og offentlig opgaveløsning.



Mere kerneopgave mindre bureaukrati

Formålet med projektet er at udvikle metoder til afbureaukratisering – i bred forstand - der tilgodeser de tre bundlinjer trivsel, kvalitet og økonomi. At opnå ny viden om, hvad der virker i den sammenhæng og hvilke barrierer, kommunerne kan opleve. Et centralt resultat har været udvikling af metoden: Samskabt styring.



(Klik på billeder for yderligere informationer)

Teknologi og kerneopgave – En antologi om perspektiv og en metode til praksis

Projektet skal bidrage til, at teknologi og digitalisering tages i brug på en måde, der understøtter arbejdet med kerneopgaven, og at det sker gennem dialog med og inddragelse af medarbejderne. Projektet skal munde ud i en antologi som kommunerne på tværs af fagområder kan bruge som udgangspunkt for dialog om den teknologiske udvikling og muligheder ift. løsningen af kerneopgaven. Desuden skal projektet udvikle metoder som kommunerne kan anvende eller lade sig inspirere af i arbejdet med udviklingen og implementering af teknologiske løsninger i løsningen af kerneopgaven.

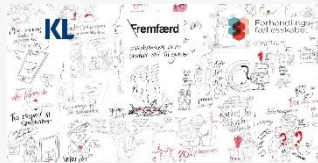
Læs mere og følg Fremfærd her:



Hjemmeside:

A blue rectangular button with the Fremfærd logo and text.

LinkedIn:



(klik på billederne for links)

Kontakt Fremfærds sekretariat:

Email: fremfaerd@fremfaerd.dk

Lars Bøjesen, sekretariatsleder

Tlf: 6172 2376 Mail: lb@fremfaerd.dk

Kirsten Tuxen Romsdal, konsulent

Tlf: 6172 6651 Mail: ktr@fremfaerd.dk

Løngangstræde 25, 1., 1468 København K, Danmark

